

千葉県を支える道路！

道路は、河川、公園と共に、人々の生活や暮らしを支える大切な公共施設。
今回は、県コンが大いに関わって来た千葉県内の「道路」をいろいろな角度から見てみます！

建設コンサルタントの仕事は、『落札』から始まる。

建設コンサルタントの仕事は、役所が発注する業務で行われる「入札」に参加し、一番安い金額を示した業者が『落札』し、契約して始まります。入札は、今までの業務実績・技術力や営業努力などにに基づき選ばれた特定の業者が参加する“指名競争入札”と、入札に必要な条件を備える業者であればだれでも参加できる“一般競争入札”があります。

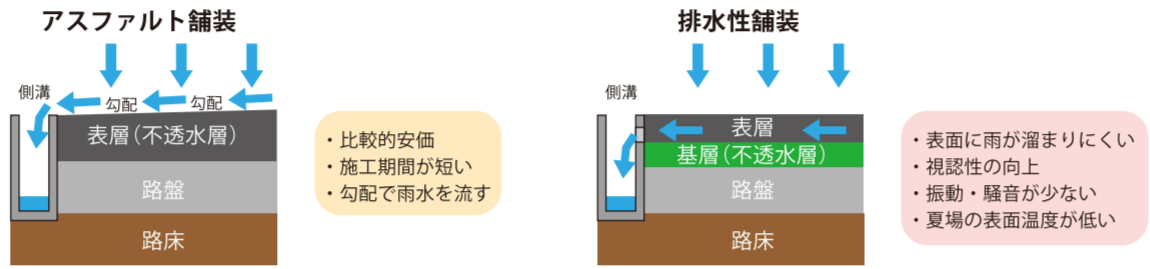
協会としては、業務実績・技術力や営業努力の評価に応じて入札参加が決まる“指名競争入札”を希望しています。千葉県内の54市町村の内、大半が両者の入札方法を用いていますが、10市町が“一般競争入札”のみで入札を行っています。参考までに、関東地方の他県の状況を見ると、“一般競争入札”のみで入札を行っている市町村は、ほとんどありません。(静岡県・埼玉県は各1市。神奈川県・茨城県は無し。2018現在)

地元、千葉県を大切に思い仕事を行っている協会としては、経済的な価格で効率よく仕事を行うことは言うまでもありませんが、価格面のみで『落札』するのではなく、日頃の協会の実績や努力を評価して貰い、適正価格での『落札』、そして千葉県のために仕事を行うことを切望します。

舗装へのこだわり

道路の舗装は、車や自転車、歩行者が安全で快適に通行できるように重要な役割を担います。「舗」の意味はびっしりと敷くこと。「装」は外観を整えること。つまり「舗装」は、緻密に敷かれた外観を整えること。車道の舗装は、安価であること、施工後短時間で使用できるようになること等からアスファルトが主流です。

降雨の夜にヘッドライトの光が雨に濡れた路面に反射し、路面が見にくいことを経験されたことがあると思います。近年、舗装の表面を粗くして空隙をつくることで降雨時に雨水が浸透し路面が見やすくなること、そして空隙がタイヤと路面の摩擦音を吸収し沿道への騒音の防止、更には雨水が路面の中に入ることでの路面の温度上昇を抑え、温暖化の抑制効果が期待できることなどから排水性のある舗装が施されています。



特徴のある道路

①国道16号は、海を渡る環状道路
国道16号は、横浜市西区高島町を起点とし、神奈川県、東京都、埼玉県、千葉県を巡り、高島町を終点として戻る環状の一般国道です。総延長約340kmで、そのうち海上区間が5km含まれ、東京湾を渡っています。この海上区間は、フェリーが道路の機能を代替して環状ルートを形成している特異な道路です。

②道に関する日本の100選

A. 日本の道100選

1. 房総フラワーライン (館山市)
2. 常盤平さくら通り (松戸市)

B. 歴史の道100選

1. 鎌倉街道一上総道

C. 日本の橋100選

1. 銚子大橋 (銚子市)
2. 東京湾アクアブリッジ (木更津市)

D. 新・日本街路樹100選

1. あすみ大通り (千葉市)
2. 常盤平けやき通り (松戸市)



C-1. 銚子大橋 (銚子市)

県コンが地域の技術力をサポート！

長年にわたり培ってきた技術力の成果を活かすため各種技術研修会に、県コンから講師を派遣し、多方面の土木技術の向上に努めています。



道路計画設計研修 (主催：(公財)千葉県建設技術センター) 2018年8月31日



橋梁点検研修 (主催：千葉県県土整備部技術管理課) 2018年11月8日

災害に備える

1. 千葉県との災害協定

県コンは、平成20年被災時に迅速に災害復旧が行えるように千葉県と災害協定を結び、県コン一丸となって災害に対応します。



東日本大震災の災害復旧に迅速に対応した協定が、被災者や被災地の救済に大きく貢献した。

2. 水防演習に参加

平成30年5月栄町で開催された第67回利根川水系連合・総合水防演習に県コンの被災時の活動などを紹介するパネル展示を行いました。また、一般社団法人茨城県建設コンサルタント協会と共同でドローン操縦を体験できる場を提供しました。



水防演習パネル展示ブース



ドローン操作体験会場

快速で安全な千葉づくりに貢献!
一般社団法人 千葉県建設コンサルタント協会
全37社
http://www.chiba-kenkon.jp/

わかり易く効率的で **スピーディーな** コンサルタント
(株) アイコンサルタント
043-257-2126

確かな情報 巧みな広報
各種パンフレット、広報紙、ビデオ制作、イベント、河川改修、災害復旧、公園緑地、空中写真、動植物・水環境 などなど
株式会社 アイ・ディー・オー
047-389-9367

総合建設コンサルタント
設計・測量・調査
100年先の“新時代”を創造する 道づくりコンサルタント
株式会社 エポック
0476-33-7065

水道・下水道・廃棄物処理施設 環境基盤整備ならお任せ下さい
株式会社 エプシー
043-226-4501

大切な地球環境を守る お手伝い
千葉市中央区矢作町151番地1
株式会社 恵進コンサル
043-222-0053

最先端の技術を駆使し 未来を拓く 総合コンサルタント
京葉測量株式会社

河川、上下水道、公園等々業務に法令を遵守し 取り組んでおります。
(株) 京葉都市設計
043-225-8710

地域に密着した 総合建設コンサルタント業を目指し、貢献します。
ケーエスコンサルタント (株)
0438-36-9811

測量から設計まで 高い技術力を通じて 地域社会の発展に貢献する。
株式会社 コーケン
0475-25-2002

顧客に満足頂ける クオリティーの高い技術 をご提供いたします
(株) 広栄設計事務所
043-309-5791

地域の社会基盤の 未来を築くパイオニア
株式会社 構造エンジニアリング
043-216-3564

計画から維持管理までの トータルコンサルティング パートナー
(株) 国際創建コンサルタント
043-302-1777

生活に密着した 上下水道、下水道、道路等の 設計コンサルタント
白井企画 (株)
043-204-1833

地質土質調査・解析業務 を主とする 土質コンサルタント専門会社
伸光エンジニアリング (株)
043-268-6911

信用第一をモットーに 地域発展に努める 設計コンサルタント会社
(株) 新光コンサルタント
043-204-8700

今までも・これからも 安全・安心 人に優しい インフラ整備の設計コンサルタント
(株) 測地開発コンサルタント
043-268-3366

地域に密着し 測量・設計・補償調査まで 連携して的確に対応する。
高木測量 (株)
0476-22-1056

きめ細かいサービスと 企画提案力を有する 建設コンサルタント
千歳エンジニアリング (株)
043-224-5367

未来を考え、郷土の自然環境を守るため (一財) 行動する一般財団法人
千葉県環境財団
043-246-2038

昭和46年創業以来、道路、上下水道設計を軸に 業務推進中です。
(株) ちばとち
043-242-9023

豊富な経験と最新のテクノロジーで 自然環境に配慮した 新たな地域社会を創造する 総合建設コンサルタント
(株) つくも
0475-72-2121

高い技術と多様な実績で 社会に貢献する 総合建設コンサルタント
株式会社 藤道建設コンサルタント
043-209-1700

誠実・創造・挑戦 をモットーに 土木構造物の設計 を行っています!
(株) 東和設計
047-432-3618

上下水道を専門とする 設計会社、誠心誠意 尽力致します。
(株) 野崎設計事務所
043-239-9161

信頼の技術と実績で 未来を創造する 総合建設コンサルタント
豊富な経験 確かな技術
八幡測量開発株式会社
0475-52-1311

橋梁等のインフラアセット マネージメントに注力
(株) 北友コンサルタント
043-441-7900

県内で広大なヨシ原の 創出を行った協会唯一の 環境専門コンサルタント
MIZURU 水辺環境研究所
043-235-8270

“水とともに人と社会を結び” 地域の水道を支える“水のかかりつけ店” 水の総合建設コンサルタント
結設計株式会社
043-302-1810

安全・安心な水道供給に 地域と連携して取り組む コンサルタント
(株) 吉沢水道コンサルタント
043-227-1064

次世代にサステイナブル! 安全・安心な 社会基盤整備の担い手 (上下水道・道路・構造物 他)
株式会社 西アンドケイ企画
043-279-4262

『設計/管理』の 和合の道を歩み続け、地域共創を掲げ邁進する。
和合エンジニアリング (株)
043-290-8701

道路・橋梁・上下水道・補修・点検
豊富な専門技術者により 信頼できる公共事業に貢献する会社
wago 和合建設コンサルタント (株)
043-306-2007