

県コンが地域の技術力をサポート！

長年にわたり培ってきた技術力の成果を活かすため各種技術研修会に、県コンから講師を派遣し、多方面の土木技術の向上に努めています。



土木技術講習会(令和元年度第1回)は千産技術・新技術発表会(千葉県土木整備部技術管理課・公財)千葉県建設コンサルタント協会共催 2019年8月28日



講習会(PAN WALL工法協会・千葉県建設コンサルタント協会共催) 2019年7月24日

災害に備える

1. 千葉県との災害協定

県コンは、2008(平成20)年被災時に迅速に災害復旧が行えるように千葉県と災害協定を結び、県コン一丸となって災害に対応しています。



東日本大震災の災害復旧対応に、対して千葉県から贈られた感謝状



2019年 9月9日台風15号、10月12~13日台風19号、10月25日大雨

千葉県は、2019(令和元)年秋の風水害で大きな被害を受けました。被災された方々に心からお見舞い申し上げます。

県コンでは、被災した約200箇所にとび県及び市町村管理施設について、2008(平成20)年に締結した千葉県との災害協定に基づき、災害復旧の調査、計画設計に懸命に取り組みしました。



長生土木管内



長生土木管内



長生土木管内



君津土木管内



君津土木管内



橋梁の点検

千葉県の水害

千葉県が被災した大きな水害は、少なくとも10年に1度位の頻度で起きています。記憶に新しいところでは、2013(平成25)年、2019(令和元)年に起きています。

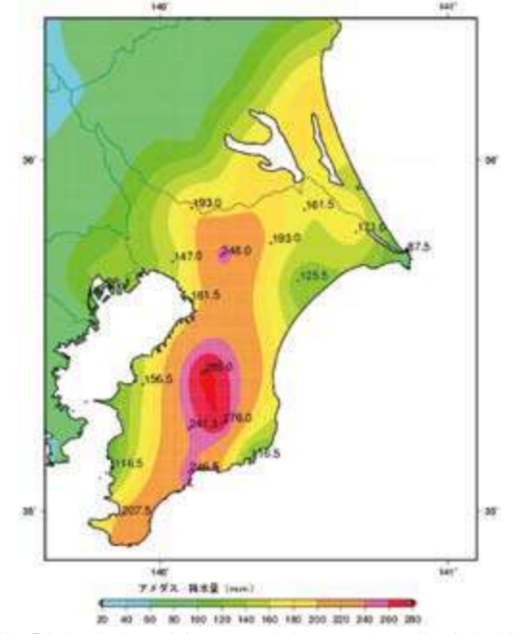
2019年は、台風や豪雨による被害が相次ぎ、風水害が多い年になりました。地球温暖化等による気候変動の影響により、太平洋の海水温度が上昇し、それによって出来たとても湿った空気が台風や低気圧によって送り込まれる傾向が見られます。

10月25日には千葉県の中央で“線状降水帯”的な強い豪雨となりました。近年、降雨は強くなっています。1時間当たりの降水量を見ると、10月25日の豪雨は、過去の強さを更新しました。例えば、鴨川市の1時間降水量は、2004(平成16)年の67mmが最大でしたが今回では85.5mmと大幅に増えています。(銚子地方気象台資料)

強まる降雨に対して、国では「水防災意識社会の構築」を目指して防災意識の向上を呼びかけています。水害は、極めて重要な社会問題であり、水防災の取り組みが大きな課題となっています。

強靱な県土をつくるために、河川整備の更なる充実が求められます。県コンは、千葉県の安全な地域社会づくりのために努力を続けます。

降水量分布図(令和元年10月25日00時~24時)



資料:「令和元年(2019年)10月25日大雨に関する千葉県気象速報」令和元年10月31日 銚子地方気象台

千葉県の主な水害

災害名	浸水面積(ha)	時間最大降雨量(mm)	主な氾濫河川
S33(1957)年9月25~26日	39,130	松戸 60	真間川、春木川、国分川、海老川、印旛川 等
S45(1970)年7月1日	10,323	大多喜 116	夷隅川、養老川、小櫃川、一宮川、湊川 等
S46(1971)年9月6~7日	47,068	勝浦 122	根木名川、黒部川、新川、栗山川 等
S56(1981)年10月22~23日	3,479	市川 60	真間川、坂川、海老川、手賀沼、大津川 等
S57(1982)年9月10~12日	2,590	成田土木 27	真間川、坂川、海老川、根木名川 等
S61(1986)年8月2~10日	2,670	君津天羽支所(8/4) 44	真間川、国分川、大柏川、海老川、霞川 等
H元(1989)年7月31日~8月1日	1,210	鹿野山 91	一宮川、養老川、湊川、村田川 等
H3(1991)年9月8~9日	2,163	多古 75	高崎川、小野川、大柏川、海老川、養老川、椎津川 等
H3(1991)年9月11~28日	2,434	小見川(9/19) 44	高崎川、小野川、国分川、霞川、都川、養老川 等
H5(1993)年8月26~27日	595	東葛飾土木 57	真間川、国分川、都川、作田川、高崎川 等
H8(1996)年9月21~22日	2,668	荒川(富山町) 55	清水川、赤目川、阿久川、加茂川、松川 等
H11(1999)年10月27~28日	355	佐原 153	小野川、黒部川 等
H16(2004)年10月8~11日	不明	69	作田川、一宮川、栗山川、夷隅川、落合川、春木川 等
H17(2005)年8月25~26日	不明	不明	加茂川、平久里川 等
H19(2007)年7月15~17日	不明	不明	落合川 等
H25(2013)年10月15~16日	不明	香取土木 72	一宮川、高崎川、作田川、落合川、小櫃川、小糸川 等
R元(2019)年10月25日	不明	鴨川 85.5	鹿島川、高崎川、一宮川、豊田川、養老川、小櫃川 等

資料:「千葉県の河川」平成17年千葉県、「水害レポート」国土交通省HP、銚子地方気象台HP



資料:千葉県HP

千葉県の河川と海岸のアウトライン

資料:千葉県HP

河川の種類と数

面積5,167km²(全国28位)の千葉県内には226本の河川が流れています。それぞれ固有の名を持ち、様々な姿を見せて人々の暮らしと関わって来ました。それらの流れは、我が国最大の流域面積(16,840km²)を有する一級河川利根川水系につながる89本の川と、北総台地や房総丘陵から流れ出て太平洋と東京湾に至る二級河川60水系137本の川、更に準用河川49水系138本の川で構成されます。

一級・二級河川の種類・数と長さ

一級河川	1水系 89河川	二級河川	60水系 137河川
・左岸:	475,852m	・左岸:	1,086,676m
・右岸:	503,423m	・右岸:	1,086,676m
・周囲:	48,474m(湖沼)	・計:	2,173,352m
・計:	1,027,749m		

準用河川の種類・数と長さ

一級河川水系	1水系 54河川	82,500m
二級河川水系	23水系 58河川	121,156m
単独水系	25水系 26河川	29,236m
計	49水系 138河川	232,892m

海岸の区分と長さ

千葉県の海岸は、太平洋側の「千葉東沿岸」と東京湾側の「東京湾沿岸」に分かれます。千葉東沿岸は、房総半島北端の銚子から房総半島南端の洲崎までの長さ約230km、東京湾沿岸は、洲崎から神奈川県の剣崎までの長さ約780kmを指し、その内千葉県沿岸部は約300kmです。従って、千葉県の海岸の長さは、合わせて約530kmになります。

川と海の用語集

資料:国交省HP

水系:同じ流域内にある本川、支川、派川およびこれらに関連する湖沼を総称して「水系」という。

一級河川:一級水系に係わる河川で、国土交通大臣が指定した河川。

二級河川:一級水系以外の水系は、二級水系として都道府県知事が管理。

準用河川:河川法の規定の一部を準用し、市町村長が管理する河川。

普通河川:一級河川、二級河川、準用河川以外の小河川。実際の管理は、市町村などが行う。

洪水:台風や前線によって降った大雨が河道に集まり、川を流れる水の量が急激に増大する現象。

越水:増水した河川の水が堤防の高さを越えてあふれ出る状態のこと。

砂浜海岸:砂や礫でつくられた海岸。砂の大きさ(粒径)が2mm以下が半分以上占める場合を砂浜、逆に2mm以上の礫が半分以上占める場合を礫浜という。

高潮:台風などの低気圧によって起こる強風や気圧の急変などが原因で海面の高さ(潮位)がいつもより高くなる現象。

堤防:土を盛り上げて小山をつくり、この表面をコンクリートなどでコーティングした構造物(施設)。

護岸:堤防のように新たに小山を築くのではなく、今ある海岸線をコンクリートなどでコーティングしたもの。

水の恩恵

河川の水は、都市用水、農業用水、工業用水などに利用され、人々の生活、産業を支えています。千葉県の北部は、利根川水系との関係が深く、その恩恵を受けています。

千葉県内の水利用の3分の2が利根川の水です。利根川の水は、房総導水路によって房総半島まで運ばれ、千葉県の発展に寄与していることがわかります。利根川流域の上流に2020(令和2)年に完成した群馬県のハッ場(やんば)ダムからも千葉県のために水源の一部が加わります。残る3分の1の水は、県内の河川に設けられたダム群等によって創られています。

県内河川に生活用水用ダム16か所(水色)、農業用水ダム12か所(緑色)、工業用水用ダム3か所(赤色)、多目的ダム4か所(紫色)があり県民の暮らしを支えています(上図参照)。

また、川の水辺空間は、地域の憩いの場、自然と触れ合える親水空間として機能しています。暮らしを支える水利用と快適な水辺づくりに県コンは貢献していきます。



真間川(南川市)

<p>快速で安全な千葉づくりに貢献!</p> <p>一般社団法人 千葉県建設コンサルタント協会</p> <p>全37社</p> <p>http://www.chiba-kenkon.jp/</p>	<p>わかり易く効率的で スピーディな コンサルタント</p> <p>(株)アイコンサルタンツ 043-257-2126</p>	<p>確かな情報 巧みな広報</p> <p>各種パンフレット、広報紙、ビデオ制作、イベント、河川改修、災害復旧、公園緑地、空中写真、動植物・水環境 などなど</p> <p>株式会社 アイ・ティ・オー 047-389-9367</p>	<p>総合建設コンサルタント 設計・測量・監査</p> <p>100年先の “新時代”を創造する 道づくりコンサルタント</p> <p>株式会社 エポック 0476-33-7065</p>	<p>水道・下水道・廃棄物処理施設 環境基盤整備ならお任せ下さい</p> <p>環境コンサルタント 一級建築士事務所 環境技術研コンサルタント 043-226-4501</p>	<p>大切な地球環境を守る お手伝い</p> <p>千葉市中央区矢作町151番地1 株式会社 恵進コンサル 043-220-0053</p>	<p>地域の特性にあわせた 環境、防災、減災に対応できる 総合建設コンサルタント</p> <p>京葉シビルエンジニアリング(株)</p>	<p>最先端の技術を使い 未来を拓く 総合コンサルタント</p> <p>京葉測量株式会社</p>	<p>河川、上下水道、公園 等々業務に法令を遵守し 取り組んでおります。</p> <p>(株)京葉都市設計 043-225-8710</p>	<p>地域に密着した 総合建設コンサルタント業 を目指し、貢献します。</p> <p>ケーエス・コンサルタント(株) 0438-36-9811</p>	<p>測量から設計まで 高い技術力を通じて 地域社会の発展に貢献する。</p> <p>株式会社 コーケン 0475-25-2002</p>	<p>顧客に満足頂ける クオリティーの高い技術 をご提供いたします</p> <p>(株)広栄設計事務所 043-309-5791</p>	
<p>地域の社会基盤の 未来を築くパイオニア</p> <p>株式会社 構造エンジニアリング 043-216-3564</p>	<p>計画から維持管理までの トータルコンサルティング パートナー</p> <p>(株)国際創建コンサルタンツ 043-302-1777</p>	<p>確かな技術で社会貢献 測量から監理の一貫体制</p> <p>株式会社 十一設研 0436-20-8061</p>	<p>生活に密着した 上下水道、道路等の 設計コンサルタント</p> <p>白井企画(株) 043-204-1833</p>	<p>地質土質調査・解析業務 を主とする 土質コンサルタント専門会社</p> <p>伸光エンジニアリング(株) 043-268-6911</p>	<p>私たちは自然と共存し 地域との輪を大切にします</p> <p>伸光コンサルタンツ 043-204-8700</p>	<p>今でも・これからも 安全・安心 人に優しい インフラ整備の設計コンサルタント</p> <p>(株)測地開発コンサルタント 043-268-3366</p>	<p>地域に密着し 測量・設計・補償調査まで 連携して的確に対応する。</p> <p>高木測量(株) 0476-22-1056</p>	<p>きめ細かいサービスと 企画提案力を有する 建設コンサルタント</p> <p>千鶴エンジニアリング(株) 043-224-5367</p>	<p>郷土の 自然環境を 守るため</p> <p>行動する 一般財団法人</p> <p>千葉環境財団 043-246-2038</p>	<p>昭和46年創業以来、 道路、上下水道設計を軸に 業務推進中です。</p> <p>(株)ちばとち 043-242-9023</p>	<p>豊富な経験と 最新のテクノロジーで 自然環境に配慮した 新たな地域社会を創造する 総合建設コンサルタント</p> <p>(株)つくも 0475-72-2121</p>	<p>多種多様なニーズに対応 そして新しい分野への チャレンジャー</p> <p>(株)トウトウ技術設計 043-306-7552</p>
<p>高い技術と多様な実績で 社会に貢献する 総合建設コンサルタント</p> <p>構造建設コンサルタント 043-209-1700</p>	<p>誠実・創造・挑戦 をモットーに 土木構造物の設計 を行っています!</p> <p>(株)東和設計 047-432-3618</p>	<p>(株)都市土木技術研究所 0436-75-6848</p> <p>き・最速(最速サービスの提供) し・知る(新技術の先端を伝える)・動(動機を安易) す・スピーディー(One Day Response) せ・誠実(法令、倫理の遵守) そ・創意工夫(出来ない事を実現する精神)</p>	<p>上下水道を専門とする 設計会社、誠心誠意 尽力致します。</p> <p>(株)野崎設計事務所 043-239-9161</p>	<p>信頼の技術と実績で 未来を創造する 総合建設コンサルタント</p> <p>八幡測量開発株式会社 0475-52-1311</p>	<p>橋梁等の インフラアセット マネージメントに注力</p> <p>(株)北友コンサルタンツ 043-441-7900</p>	<p>京葉の環境・防災・減災 の総合建設コンサルタント</p> <p>道路、河川、上・下水道設計 を通じて安心・安全な 地域づくりに貢献します</p>	<p>県内で広大なヨシ原の 創出を行った協会唯一の 環境専門コンサルタント</p> <p>MIZUHO 藍水辺環境研究所 043-235-8270</p>	<p>“水とともに人と社会を築く” 地域の水道を支える“水のかかりつけ店” 水の総合建設コンサルタント</p> <p>結設計株式会社 043-302-1810</p>	<p>安全・安心な水道供給に 地域と連携して取り組む コンサルタント</p> <p>(株)西沢水道コンサルタンツ 043-227-1064</p>	<p>次世代にサステナブル!</p> <p>安全・安心な 社会基盤整備の担い手 (上下水道・道路・構造物)</p> <p>株式会社ワイアンドワイ 043-237-9222</p>	<p>『設計/管理』の 和合の道を歩み続け、 地域共創を掲げ邁進する。</p> <p>和合エンジニアリング(株) 043-290-8701</p>	<p>道路・橋梁・上下水道・補修・点検</p> <p>豊富な専門技術者により 信頼できる公共事業に貢献する会社</p> <p>wago 和合建設コンサルタント(株) 043-306-2007</p>