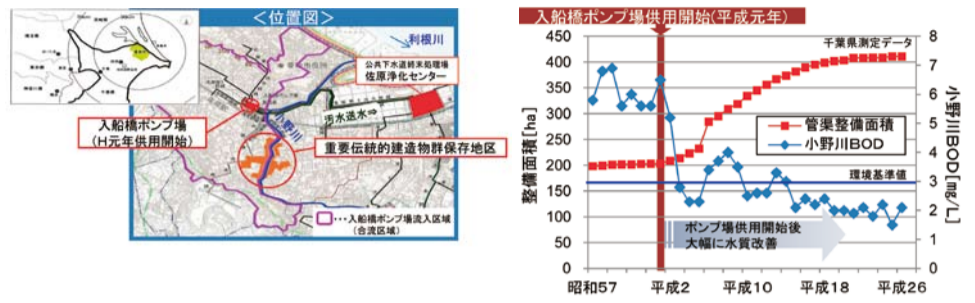


下水道整備における水質改善 出典：千葉県HP(土整備部都市整備局 下水道課)

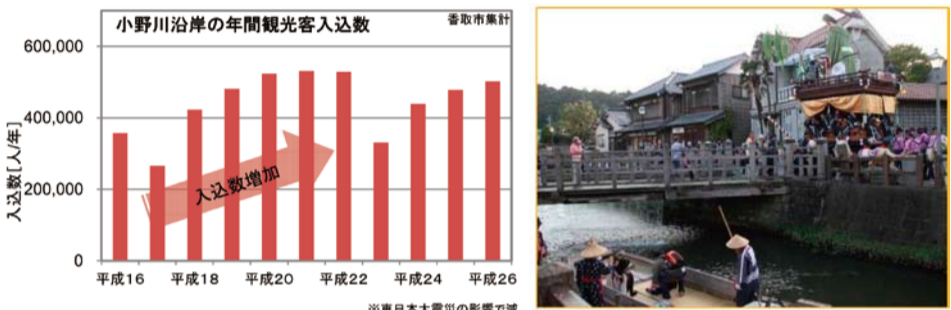
香取市を流れる小野川では、終末処理場へつなぐ下水中継ポンプ場が完成したことから、水質の改善が見られるようになりました。

★平成元(1989)年に、下水中継ポンプ場(入船橋ポンプ場)が完成。広域に汚水取込みが可能になり、小野川の水質が大幅に改善。



★平成8(1996)年に、水運で繁栄した小野川沿岸の歴史的街並みが重要伝統的建造物群保存地区に指定。

★小江戸さわらの街並みをめぐる観光遊覧船(さっぱ舟)が運航し、多くの観光客が来訪。



県コンが地域の技術力をサポート!

長年にわたり培ってきた技術力の成果を活かすため各種技術研修会に県コンから講師を派遣し、多方面の土木技術の向上に努めています。また、各種講習会等への参加など更なる技術の向上を目指しています。

令和4年度の研修

- 土木設計の基礎インターネット配信研修
構造物設計インターネット配信研修
橋梁設計(下部工・上部工)詳細インターネット配信研修



配信の様子

災害に備える

千葉県との災害協定

県コンは、2008(平成20)年被災時に迅速に災害復旧が行えるように千葉県と災害協定を結び、県コン一丸となって災害に対応しています。

令和5年3月に熊谷知事を県コン役員が訪問し、被災後の災害復旧等の協力を改めて確認しました。



東日本大震災の災害復旧対応に際して千葉県県民と結んだ災害協定の現状

流域下水道計画 出典：千葉県の下水道2022(千葉県県土整備部都市整備局 下水道課)

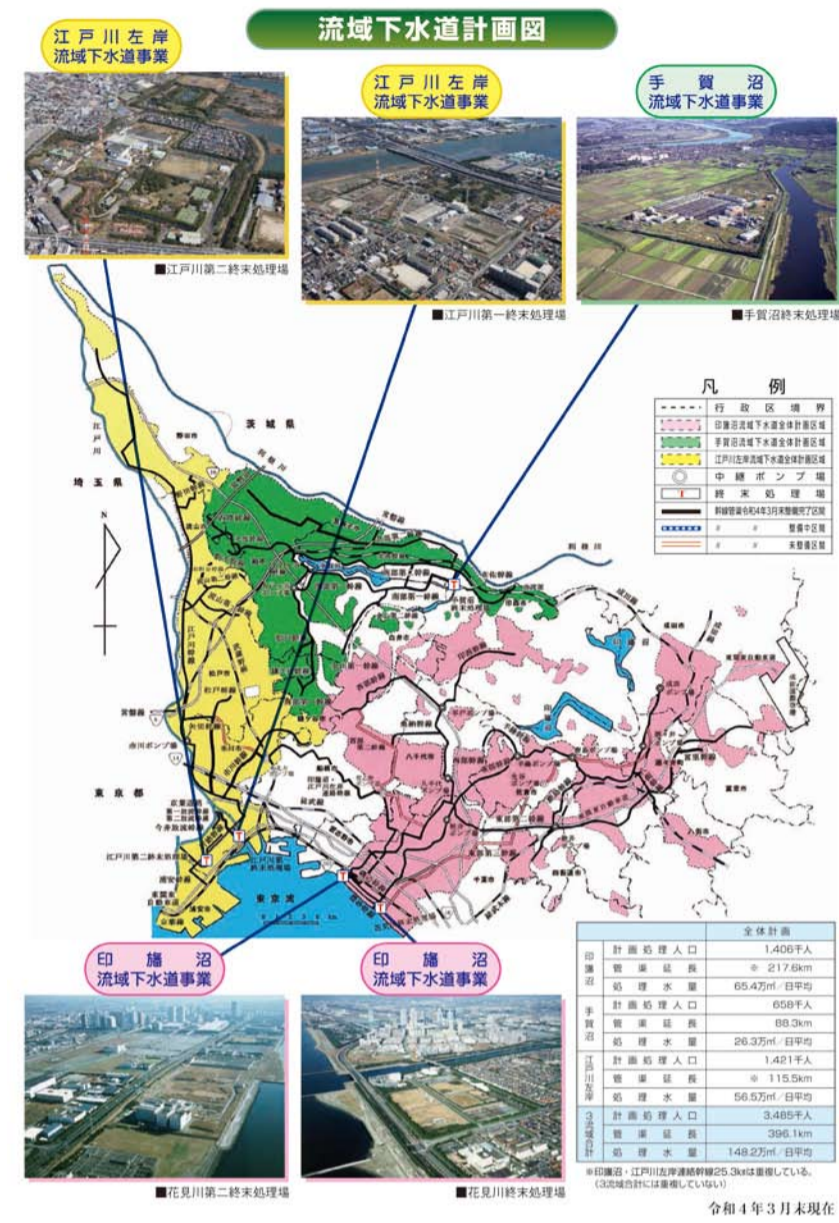


Table with columns: Watershed Name, Branches, Pumps, Treatment Plants, etc.

今後の下水道整備の課題

千葉県内の下水道の整備を進めるに当り、次のような課題が想定されています。

- 1 下水道普及率76.6%(令和4年3月末現在)を全国平均約80%以上に高め、更に快適な環境を創る。
2 下水道の終末処理場や管渠の老朽化に対処するため、施設の更新を進める。
3 大規模な地震に備え、下水道施設の耐震化を進捗させる。
4 下水道の普及、施設の更新、耐震化を促進するために必要な財源の確保を図る。
5 人材の確保と下水道に関する高度な技術の継承を図る。

下水道の種類

下水道は「公共下水道」、「流域下水道」、「都市下水路」の3つに分かれており、千葉県の水環境を支えています。

公共下水道

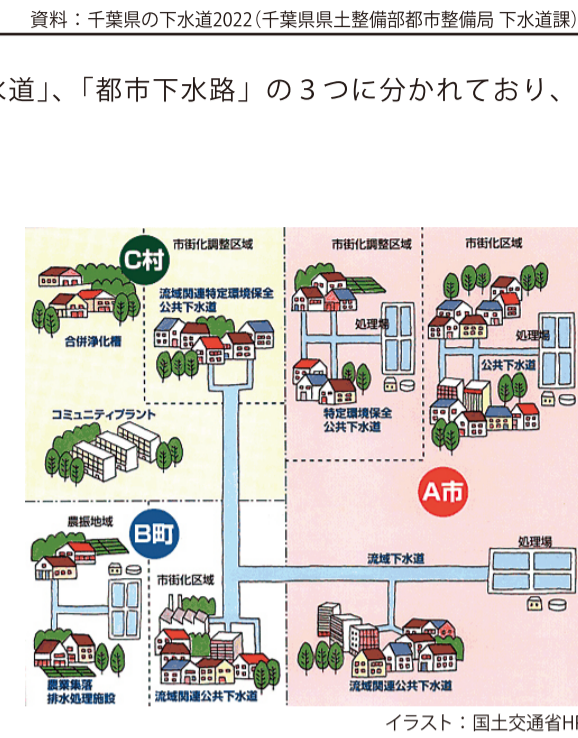
主として、市街地における下水を排除し、又は処理するために市町村が管理する下水道で、終末処理場を有する、もしくは流域下水道に接続するものです。

流域下水道

2以上の市町村の区域における下水を排除・処理するために都道府県が管理する下水道で、終末処理場と幹線管渠から成り立っています。

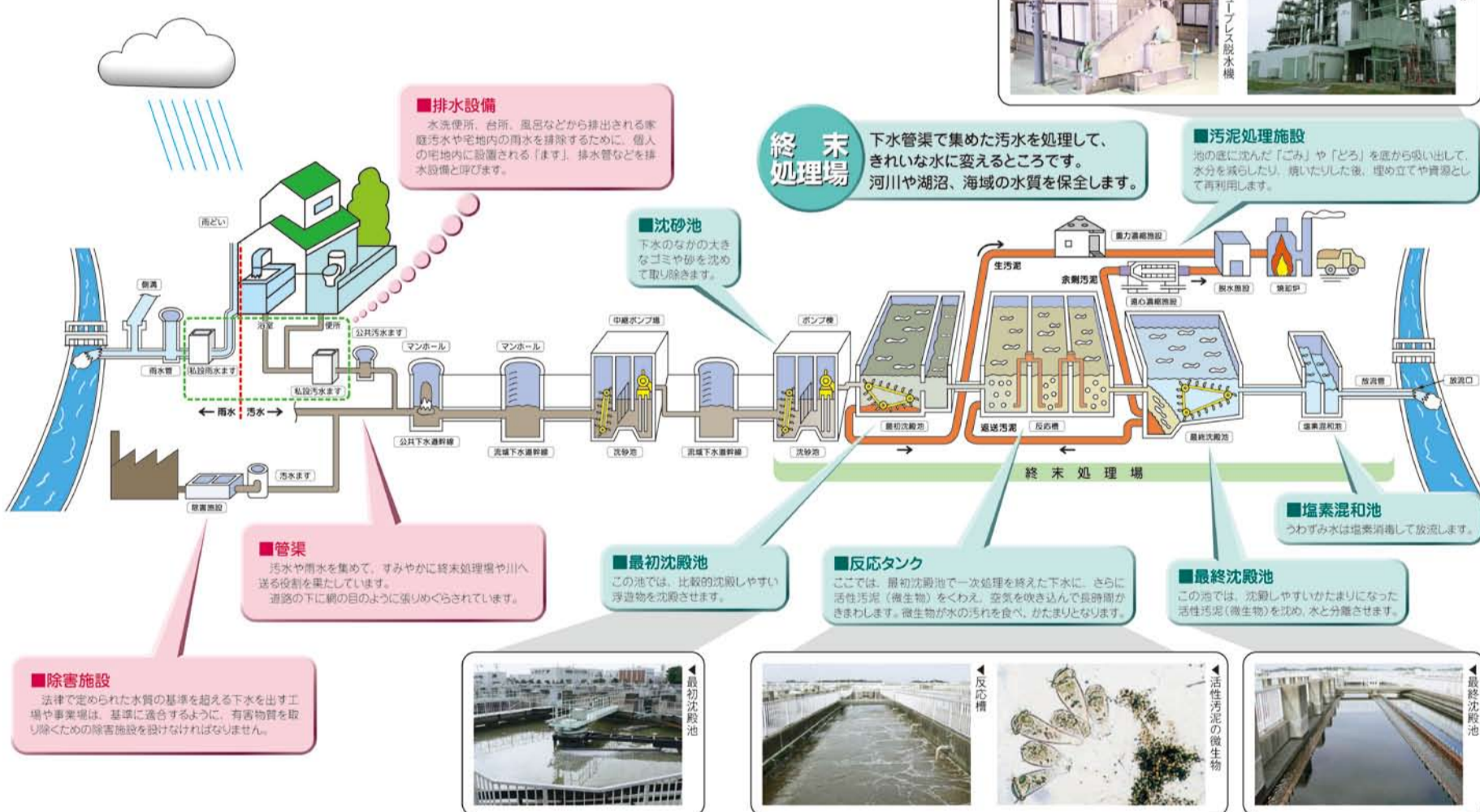
都市下水路

主として、市街地における雨水を排除する市町村が管理する下水路。その構造は、原則として開渠です。



下水道のしくみとはたらき

下水道施設は、下水管(管渠)、ポンプ場、終末処理場で構成されています。家庭、工場、事業場などからの汚水は、各家庭や工場に設けられた排水設備から汚水まず流れ込み、下水管を通して、終末処理場に流入し、きれいな水に処理されて、川や海に放流されます。



出典：千葉県の下水道2022(千葉県県土整備部都市整備局 下水道課)

快通で安全な千葉づくりに貢献! 一般社団法人 千葉県建設コンサルタント業協会 全36社

確かな情報 巧みな広報 各種パンフレット、広報紙、ビデオ制作、イベント、河川改修、災害復旧、公園緑地、空中写真、動植物・水環境など

技術の信頼性・安全性を考慮し 安心・安全な施設整備を お手伝いします。 一水と環境の専門コンサルタント

地域の社会基盤の 未来を築くパイオニア 株式会社構造エンジニアリング

計画から維持管理までの トータルコンサルティング パートナー (株) 国際創建コンサルタント

確かな技術で社会貢献 測量から監理の一貫体制 (株) 株式会社 十一設研

生活に密着した 下水道、下水道、道路等の 建設コンサルタント 白井企画株式会社

地質土質調査・解析業務 を主とする 土質コンサルタント専門会社 伸光エンジニアリング

私たちは自然と共存し 地域との輪を大切にします 御新光コンサルタント

今までも、これからも 安全・安心 人に優しい インフラ整備の設計コンサルタント

地域に密着し 測量・設計・補償調査まで 連携して的確に対応する。 高木測量 (株)

きめ細かいサービスと 企画提案力を有する 建設コンサルタント 千鶴エンジニアリング

未来を考え、 自然環境を 守るため 千葉県環境財団 (一財)

昭和46年創業以来、 道路、上下水道設計を軸に 業務推進中です。 (株) ちばとち

豊富な経験と 最新のテクノロジーで 自然環境に配慮した 新たな地域社会を創る 総合建設コンサルタント

多種多様なニーズに対応 して新しい分野への チャレンジャー (株) トウトウ技術設計

『ライフサイクルパートナー』として 社会資本整備のマネジメント (株) 鉄道建設コンサルタント

誠実・創造・挑戦 をモットーに 土木構造物の設計 を行っています! (株) 東和設計

(株) 都市土木技術研究所 さい：最速(最速サービスの提供) し：知る(誰でも分かる説明) す：スリーデー(One Day Response) せ：誠実(安全、倫理の遵守) そ：総合力(エキスパート集団)

上下水道を専門とする 設計会社、誠心誠意 尽力致します。 (株) 野崎設計事務所

信頼の技術と実績で 未来を創造する 総合建設コンサルタント 豊かな経験 確かな技術 八幡瀬建設株式会社

橋梁等の インフラアセット マネージメントに注力 (株) 北友コンサルタント

地域の水質を支える「水のかりつけ隊」の総合建設コンサルタント (株) 結設計株式会社

安全・安心な水道供給に 地域と連携して取り組む コンサルタント (株) 吉沢水道コンサルtant

次世代にサステナブル! 安全・安心な 社会基盤整備の担い手 (上下水道・道路・構造 他) (株) 株式会社フロンティアエンジニアリング

『設計 / 管理』の 和合の道を歩み続け、 地域共創を掲げ邁進する。 和合エンジニアリング (株)

道路・橋梁・上下水道・補修・点検 豊富な専門技術者により 信頼できる公共事業に貢献する会社 WAGO 和合建設コンサルタント (株)

会員募集中! 問合先：県コン事務局 (株) 東コン事務局